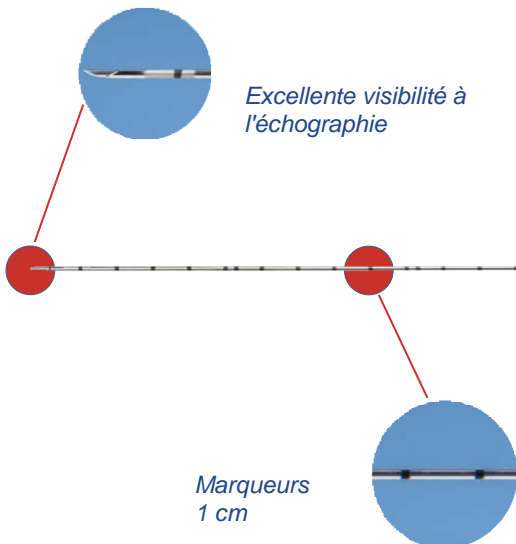


PrimeCut II

Systeme de biopsie à une main

L'aiguille PRIMECUT II est spécialement conçue pour les biopsies de la prostate grâce à son fonctionnement à une main. Les aiguilles interne et externe peuvent être inclinées séparément et le bouton déclencheur est idéalement placé sur le côté

Longueur de l'encoche à échantillon 19 mm



Indicateur 1

Indicateur 2

Bouton de la face

- Fonctionnement à **une main**
- **Bouton de déclenchement latéral** pour faciliter le déclenchement
- Options de déclenchement **simple et double**

Code	PRM-182002	PRM-182502
Gauge	18 G	18 G
Longueur	200 mm	250 mm
Conditionnement: 10 unités		