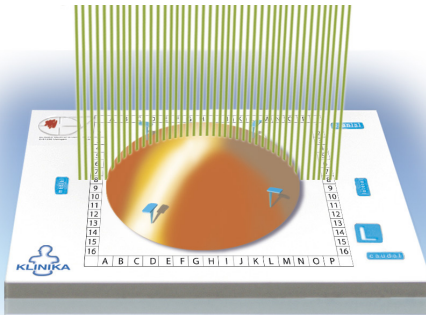


KliniTray™

Sistema di analisi radiologica e di trasporto di campioni di tessuto per la valutazione dei margini di resezione liberi

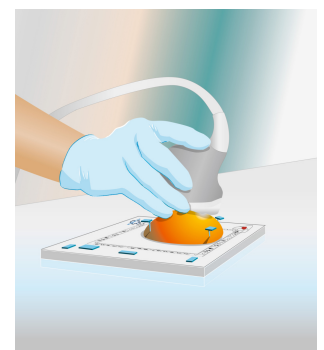
Il dispositivo di analisi radiologica e di trasporto dei tessuti KliniTray™ è un sistema innovativo per il fissaggio dei tessuti e serve per il trasporto, l'analisi e la preparazione di tessuti tumorali che necessitano di una descrizione intraoperatoria e/o post-operatoria del margine di resezione libero.



Grazie a KliniTray™ il tessuto può essere trasferito in sicurezza in un orientamento prestabilito tridimensionale spaziale e analizzato sia radiologicamente, sia ecograficamente. Il taglio del materiale necessario per l'esame istologico avviene avvalendosi delle immagini radiografiche ed ecografiche direttamente sulla piastra.

Per l'impiego nel campo della chirurgia del tumore al seno, KliniTray™ è dotato di marcatori di orientamento delle porzioni "craniale", "caudale", "laterale" e "mediale". La localizzazione del reperto può essere marcata sullo schema del seno con reticolo delle coordinate radiopache della piastra.

- **Assegnazione anatomica sicura** dei margini del preparato
- Contenitore di trasporto **sicuro, ermetico e impermeabile**
- **Piastra di plastica leggera** per il fissaggio del tessuto
- Chiara localizzazione del reperto tramite **marcatori di orientamento radiopachi**
- Speciali perni di fissaggio per analisi **orizzontali e verticali**



Informazioni per l'ordinazione:

Piastrine mammarie KliniTray™, sterili				
N. articolo	2001105	2001205	2001155	2001255
Descrizione	Piastra «L», piccola	Piastra «R», piccola	Piastra «L», grande	Piastra «R», grande
Lunghezza	16 cm	16 cm	20 cm	20 cm
Larghezza	9,5 cm	9,5 cm	18 cm	18 cm
Altezza	1 cm	1 cm	1 cm	1 cm
Contenuto della confezione: 20 pezzi				

Accessori per piastrine mammarie KliniTray™			
N. articolo	1000300	1000350	1000400
Descrizione	Scatola per il trasporto, piccola	Scatola per il trasporto, grande	Supporto per piastrine KliniTray
Volume	1000 ml	3000 ml	-
Contenuto della confezione:	20 pezzi		2 pezzi

KliniTray™ Extra small		
N. articolo	1000700	1000395
Descrizione	Piastra, extra small	Scatola per il trasporto
Lunghezza	67 mm	-
Larghezza	45 mm	-
Volume	-	120 ml
Contenuto della confezione:	20 pezzi	5 pezzi

